



32.5 × 27.6 × 20.5

# NT90(50A)

 us E160644

### 特点

- 体积小，重量轻。线圈功耗低，触点负载大。
- 抗冲击及抗震性强，可靠性高，寿命强。
- 可直接焊接在印刷线路板中。
- 用于汽车、机床电器、电子设备、空调和各种家用电器。

### 订货信息

**NT90** R 50 C E 12 S F 1.5  
 1 2 3 4 5 6 7 8 9

1 型号：NT90(T90)

2 引出端：R：不带6号脚；无：带6号脚

3 负载：50:50A

4 触点形式：A:1A；B:1B；C:1C

5 封装形式：S：试水式；D：防尘式；

E：封口不试水；

6 线圈额定电压(V)：DC:5,6,9,12,15,18,24,48

7 触点材料：S:AgSnO<sub>2</sub>

8 耐热等级：B: 135℃；F:155℃

9 线圈功耗：1.5:1.5W

### 触点数据

触点形式	1A (SPSTNO) 1B(SPSTNC) 1C(SPDT(B-M))	
触点材料	AgSnO <sub>2</sub>	
触点负载	1A:50A/240VAC,30VDC; 1C:NO:50A/240VAC,30VDC;NC:35A/240VAC,30VDC; TV-5 (灯负载)； 5A/280VAC (电子镇流器)； 2HP 250VAC (马达负载)	
最大切换功率	1500W 12000VA	
最大切换电压	110VDC 300VAC	最大切换电流:50A
接触电阻或压降	≤ 30mΩ	IEC 61810-7中第4.12条
寿命	电气	3×10 <sup>4</sup> IEC 61810-7中第4.30条
	机械	10 <sup>7</sup> IEC 61810-7中第4.31条

### 线圈参数

规格序号	额定电压 VDC		线圈电阻 Ω ±10%	吸合电压 VDC (额定电压的75%)	释放电压 VDC (额定电压的10%)	线圈功耗	动作时间 ms	复归时间 ms
	额定	最大						
005-1500	5	6.5	16.7	3.75	0.5	1.5	≤15	≤10
006-1500	6	7.8	24	4.50	0.6			
009-1500	9	11.7	54	6.75	0.9			
012-1500	12	15.6	96	9.00	1.2			
015-1500	15	19.5	150	10.25	1.5			
018-1500	18	23.4	216	13.50	1.8			
024-1500	24	31.2	384	18.00	2.4			
048-1500	48	62.4	1536	36.00	4.8			

## 技术特性

绝缘电阻	最小1000MΩ (500VDC)	IEC 60255-5中第7条
介质耐压	50Hz 1500V 1分钟	IEC 60255-5中第7条
触点间 触点与线圈间	50Hz 2500V 4000V*	IEC 60255-5中第7条
耐冲击	200m/s <sup>2</sup> 11ms	IEC 68-2-27 试验 Ea
抗振性	10Hz~55Hz 双振幅 1.5mm	IEC 68-2-6 试验 Fc
引出端强度	10N	IEC 68-2-21 试验 Ua1
可焊性	260°C±5°C 5s±0.5s	IEC 68-2-20 试验 Ta方法1
环境温度	-40°C~85°C	
相对湿度	85% (40°C)	IEC 68-2-3 试验 Ca
重(质)量	27g	

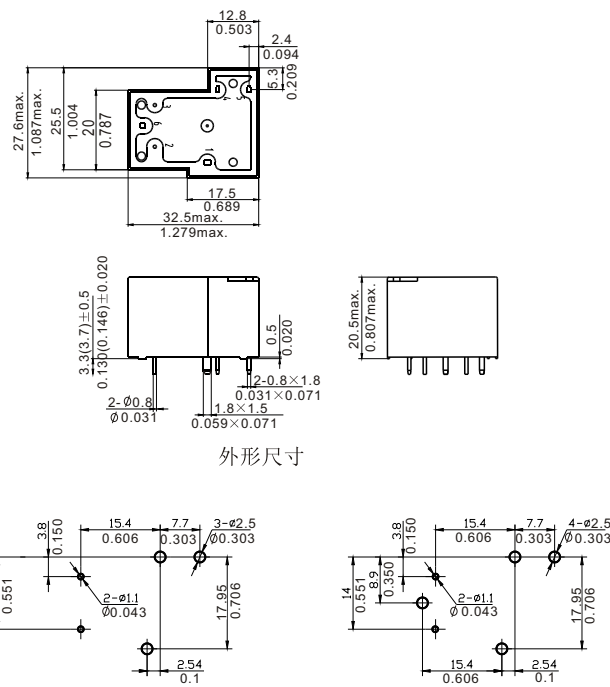
\* 客户订购4000V需跟业务员联系。

## 安全认证

安全认证	UL&CUR	CQC
负载	NO:50A/240VAC NC:35A/240VAC	

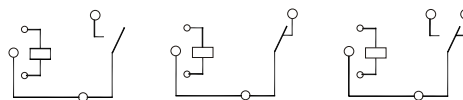
## 外形尺寸

mm / 英寸



外形尺寸

安装尺寸图 (底视图)



1A

1B

1C

接线图 (底视图)

注: 1) 尺寸以毫米为单位。  
2) 给出的等量英寸值仅供参考。