



22.5×15.4×22.1

### 特点

- 切换能力可达40A。
- 体积小，重量轻。
- 工作温度可达125℃。

### 型号列表

引出端形式	触点形式	封装形式	
		试水式	防尘式
插入式	1A (SPSTNO)	线圈功耗	
	1C (SPDT(B-M))	1.5W	1.8W

### 订货信息

## NVF16 - A - Z - DC12V - R

1      2      3      4      5

1 型号：NVF16  
2 触点形式：A:1A;C:1C  
3 封装：S:试水式；Z:防尘式

4 镀涂：G:镀金；  
5 线圈瞬态抑制：D:带阻尼二极管  
R:带电阻  
无:标准式

### 触点参数

触点形式	1A(SPSTNO) 1C(SPDT(B-M))
触点材料	AgSnO <sub>2</sub>
触点负载	见表1
最大切换功率	560W
最大切换电压	28VDC
最大切换电流	40A
最大浪涌电流	NO:90A;NC:25A
接触电阻	≤50mΩ(6VDC 1A)
寿命	电气 1×10 <sup>5</sup>
	机械 2×10 <sup>6</sup>

### 技术特性

绝缘电阻	100MΩ (500VDC)
介质耐压	断开触点间 50Hz 500VAC
	触点与线圈间 50Hz 500VAC
耐冲击	稳定性: 100m/s <sup>2</sup> 11ms
	强度: 1000m/s <sup>2</sup> 11ms
抗振性	稳定性: 10~55Hz 双振幅 1.5mm 强度: 10~55Hz 双振幅 1.5mm
机械性能	引出端强度(拉力) ≥100N
可焊性	235℃±2℃ 3s±0.5s
环境温度	-40℃~125℃(-40° F~257° F)
相对湿度	35%~85%(40℃)
质(重)量	约18g

说明:上述值均为初始值。

表1 触点负载

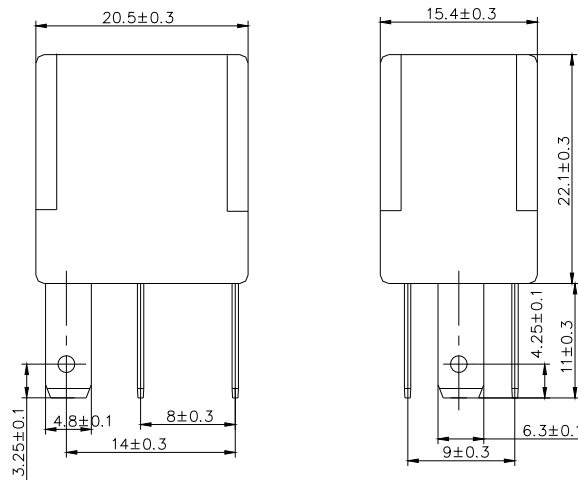
线圈额定电压	1A	1C
12V	35A/14VDC,40A/14VDC	NO:35A/14VDC;NC:20A/14VDC
24V	15A/28VDC,20A/28VDC	NO:15A/28VDC;NC:10A/28VDC

## 线圈参数

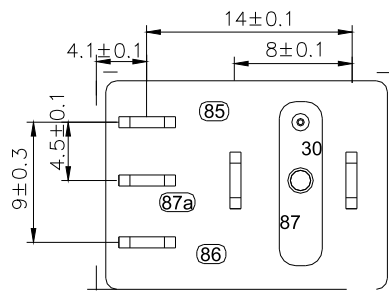
规格序号	线圈电压 VDC		线圈电阻 $\Omega \pm 10\%$		并联电阻	吸合电压 VDC(最大) (额定电压的65%)	释放电压 VDC(最小) (额定电压的10%)	线圈功耗 W	动作时间 ms	释放时间 ms
	额定	最大	不带电阻	带电阻						
012-1500	12	16	96	84	680	7.2	1.2	1.5	$\leq 10$	$\leq 10$
024-1800	24	32	320	286	2700	14.4	2.4			

注意: 1.使用的线圈电压低于线圈额定电压时将会损害继电器的工作。  
2.吸合、释放电压仅供检测用,不是设计的使用指标。

## 外形图、接线图、安装尺寸图(单位:mm)

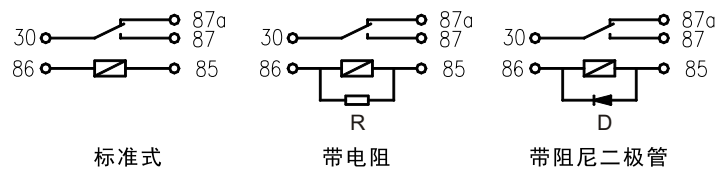


外形尺寸图



安装尺寸图 (底视图)

注: A型:无87a



接线图 (底视图)